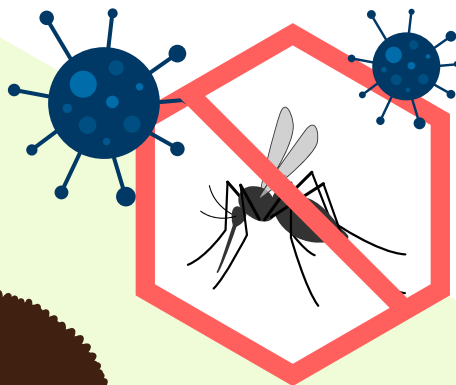


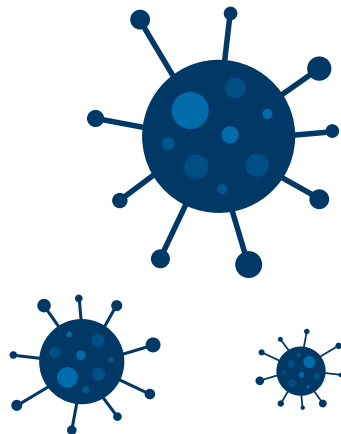
# FEBRE OROPOUCHE



mediservice

## O QUE É?

A Febre do Oropouche (FO) é uma doença causada por um arbovírus (vírus transmitido por artrópodes) do gênero *Orthobunyavirus* (OROV) da família *Peribunyaviridae*.



## TRANSMISSÃO

Existem dois ciclos de transmissão descritos: silvestre e urbano.

- **No ciclo silvestre**, os bichos-preguiça, primatas, aves silvestres e roedores funcionam como hospedeiros. Há registros de isolamento do OROV em algumas espécies de mosquitos, como *Coquillettidia venezuelensis* e *Aedes serratus*. No entanto, o vetor primário é o *Culicoides paraensis* (*Diptera: Ceratopogonidae*), conhecido como mosquito maruim ou mosquito-pólvora.

- **No ciclo urbano**, o homem é o hospedeiro principal, e o vetor primário também é o mosquito *Culicoides paraensis*. Eventualmente, o mosquito *Culex quinquefasciatus* (pernilongo ou muriçoca) pode transmitir o vírus em ambientes urbanos.

## PERÍODO DE INCUBAÇÃO

O período de incubação do vírus em humanos pode variar entre 3 e 8 dias após a picada do vetor. Após a infecção, o vírus permanece no sangue dos indivíduos infectados por 2-5 dias após o início dos primeiros sintomas.

## TRANSMISSÃO

O OROV tem elevado potencial de transmissão e disseminação, com capacidade de causar surtos e epidemias em áreas urbanas, devido à grande população de vetores (mosquitos) nessas áreas.



## SINTOMAS

- ◆ Febre de início súbito;
- ◆ Dor de cabeça;
- ◆ Dor muscular e dor no corpo;
- ◆ Dor nas articulações;
- ◆ Tontura;
- ◆ Dor atrás dos olhos;
- ◆ Calafrios;
- ◆ Fotofobia (sensibilidade à luz);
- ◆ Náuseas e vômitos;
- ◆ Nos casos mais graves, pode haver acometimento do sistema nervoso central com manifestações hemorrágicas, tais como petéquias (pontos vermelhos pelo corpo), sangramento pelo nariz e na gengiva.



Estudos relatam que em torno de 60% dos pacientes podem apresentar recidiva, com manifestação dos mesmos sintomas ou apenas febre, cefaleia e dor no corpo, após 1 a 2 semanas a partir das manifestações iniciais.

Os sintomas duram de 2 a 7 dias, geralmente com evolução benigna, mesmo nos casos mais graves.

## DIAGNÓSTICO

O diagnóstico da Febre Oropouche pode ser difícil, uma vez que os sintomas podem parecer com os de outras arboviroses, tais como Dengue, Zika e Chikungunya.

O médico assistente poderá solicitar exames laboratoriais para avaliação do estado geral do paciente.



## TRATAMENTO

Até o momento, não existe medicamento disponível para tratamento específico da Febre Oropouche. As principais recomendações são:

- ◆ Repouso;
- ◆ Ingerir bastante líquido;
- ◆ Medicamentos para os sintomas devem ser prescritos somente pelo médico assistente.

## ATENÇÃO

- ◆ Medicamentos à base de ácido acetilsalicílico, anti-inflamatório e Ibuprofeno são contraindicados;
- ◆ Caso apareçam os sintomas da versão mais grave da doença, é importante procurar novo atendimento médico;
- ◆ Todo caso suspeito e/ou confirmado de Febre Oropouche deve ser notificado.

## PREVENÇÃO

- ◆ Evitar o contato com áreas de ocorrência e/ou minimizar a exposição às picadas dos vetores;
- ◆ Usar roupas que cubram a maior parte do corpo e aplicar repelente nas áreas expostas da pele;
- ◆ Limpeza de terrenos e de locais de criação de animais;
- ◆ Recolhimento de folhas e frutos que caem no solo;
- ◆ Uso de telas de malha fina em portas e janelas.

## CUIDADOS ESPECIAIS

É descrita na literatura a possibilidade de transmissão vertical do vírus. Dessa forma, recomenda-se que as gestantes reforcem os cuidados já descritos no item anterior, e, em caso de aparecimento de qualquer sintoma, o médico assistente deverá ser procurado.



## REFERÊNCIAS BIBLIOGRÁFICAS

**1. Ministério da Saúde. Oropouche.**

<https://www.gov.br/saude/pt-br/assuntos/saude-de-a-a-z/o/oropouche>

**2. Ministério da Saúde. Secretaria de Vigilância em Saúde e Ambiente  
Departamento de Doenças Transmissíveis. Coordenação-Geral de  
Vigilância de Arboviroses. NOTA TÉCNICA N.º  
6/2024-CGARB/DEDT/SVSA/MS.**

<https://www.gov.br/saude/pt-br/centrais-de-conteudo/publicacoes/notas-tecnicas/2024/nota-tecnica-no-6-2024-cgarb-dedt-svsa-ms>

**3. Ministério da Saúde. Secretaria de Vigilância em Saúde e Ambiente.  
NOTA TÉCNICA N.º 15/2024-SVSA/MS.**

<https://www.gov.br/saude/pt-br/centrais-de-conteudo/publicacoes/notas-tecnicas/2024/nota-tecnica-no-15-2024-svsa-ms.pdf>

**4. Ministério da Saúde. Fundação Oswaldo Cruz. Fiocruz confirma primeiro  
diagnóstico de febre oropouche no RJ.**

<https://portal.fiocruz.br/noticia/2024/03/fiocruz-confirma-primeiro-diagnostico-de-febre-oropouche-no-rj>



mediservice

[mediservice.com.br](https://www.mediservice.com.br)

Siga a Mediservice no LinkedIn: 